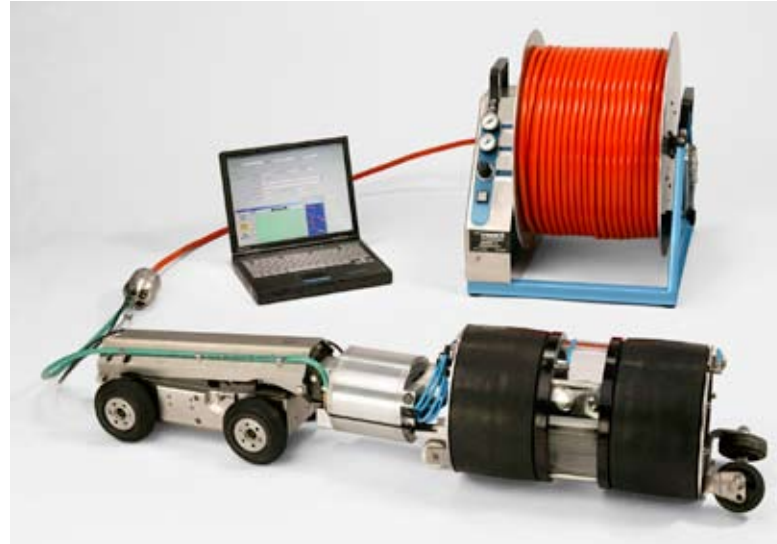


Dichtheitsprüfungen



KAMPAC

System zur Einzelmuffenprüfung mit Luft von DN 200 – 600. Im Prüfraum ist eine Kreis- und Schwenkkopfkamera zur exakten Positionierung integriert. Erweiterungsmöglichkeit zur Einzelmuffenprüfung mit Wasser und zur Haltungsprüfung mit Luft/Wasser.



Vario-Kampac

Verstellbarer Prüfpacker zur Dichtheitsprüfung von Rohrabschnitten und Rohrabszweignern bzw. Hausanschlusseinbindungen. Einsatzbereich von DN 200 – DN 600.

Die Prüfpacker sind mit einer Teleskopstange verbunden, um die Länge des Prüfraumes variieren zu können. Zwischen den Prüfpackern ist eine Kreis- und Schwenkkopfkamera mit einer Dichtblase angebracht, um den Hausanschluss direkt vom Hauptkanal aus zu verschließen. Somit entsteht ein Prüfraum, um die Hausanschlusseinbindung auf Dichtheit überprüfen zu können. Zusätzlich kann die Hausanschlussleitung vom Revisionschacht aus auf Dichtheit überprüft werden. Die Kamera dient der exakten Positionierung, der Überwachung und Dokumentation.

Abscheiderprüfung

Dichtheitsprüfsystem zur Prüfung von Schächten und Leichtflüssigkeitsabscheidern (Wasserprüfung).

Die Messgenauigkeit (10 Stunden) liegt bei 0,1 mm LGA Prüfzeugnis BMW 0420285-01.

Mit dem temperaturkompensierten Relativdrucksensor (0-40 mbar) ist eine höchst präzise Dichtheitsprüfung von Abscheidern gemäß DIN 1999-100 gewährleistet.

Dichtheitsprüfsysteme als eigenständige Einheiten oder in Kombination mit der RCA proline zur Prüfung von

- Muffen mit Luft oder Wasser,
- Haltungen mit Luft, Wasser oder Vakuum,
- Schächten mit Vakuum oder Wasser,
- Hausanschlusseinbindungen und
- partiell sanierten Stellen.

Dokumentation der Prüfungen durch Protokolle mit Druckverlaufkurven. Steuerung des Prüfablaufs, Kontrolle der entsprechenden Dichtkissen und das automatische Nachfüllen der verlorengegangenen Wassermenge durch SPS-Steuerung.



Kampac II

Mobiler Steuerkoffer zur Haltungsprüfung mit Luft/Wasser.



Porta Cam

Tragbares Kamerasystem für die Untersuchung von begehbaren Kanälen.

Kamera mit Autofocus, automatischer Blendenregulierung, 120 W Beleuchtung, Kontrollmonitor, Sprechverbindung und 10-fach Zoom.

Zoomfunktion über Drucktasten direkt an den Griffen oder an einer externen Steuereinheit.



TSS 200



Erweiterung zum SAT-STAR Satellitensystem zur Reinigung von Hausanschlussleitungen vom Hauptkanal aus (HD-Einheit erforderlich).

Einsatz ab DN 200 mit dem Kamerafahrgewagen SAT 200 P und der Kreis-Schwenkkopf-kamera SK 200 ZP.

Quick-Lock



Pneumatisch betriebener Versetzpacker für den Einsatz der Quick-Lock V4A-Edelstahlmanschetten von DN 150 – DN 700. Rein mechanisches Verfahren zum Setzen der Manschetten ohne Einsatz von Klebstoffen, Laminaten oder Harzen. Der Versetzpacker wird über eine Kupplungsstange mit dem Kamerafahrgewagen der TV-Anlage verbunden und so an der Schadstelle positioniert, um dann die Manschette mit Luftüberdruck zu verspannen.



V4A-Edelstahl-Manschette mit EPDM-Gummi.

Der patentierte Quick-Lock Verschluss ermöglicht die sichere Kompression der duroplastischen Dichtung.



Wolfgang Rausch GmbH & Co. KG
Electronic-Maschinenbau
Brühlmoosweg 1 + 40
D - 88138 Weißenberg b. Lindau
Telefon 08389/898-0
Telefax 08389/898-41 + 40
www.rauschtv.de · info@rauschtv.de



04/2006

RAUSCH für alles:
Suchen. Sehen. Sanieren.

Produktübersicht



RCA TV-Kontroll-Systeme

TV-Untersuchungen von DN 100 – DN 1600 im Fahrzeugbetrieb bis zu 450 m



RCA Proline Studio

- Automatisierte Bewegungsabläufe für Positionier- und Untersuchungsaufgaben (Steuermakros).
- Bedienpult mit schutzabweisender Folientastatur und Druckpunktstasten.
- Multifunktions-Joysticks zur Steuerung von Kamera und Fahrzeugen.
- Messwerterfassung und Auswertung von Neigungs- und Temperaturverläufen.
- Messpunktsystem zur Schadensvermessung.
- ⚡-Schutzeinsatz in Zone 1 und 2 gemäß europäischem Standard (RL 94/9/EG) als Option.
- Videodigitalisierung in den Formaten MPEG 1, 2 und 4. Bilddigitalisierung.

Pan Cam mit 360° Panoramaobjektiv



PAN CAM

Digitales Kamerasystem zur 3D-Kanalinspektion ab DN 150 mit Schadensbewertung am PC. Dreidimensionale Untersuchung des Kanalnetzes durch einfachen Mausklick mit 360° Panoramaüberblick am Bildschirmarbeitsplatz. 2D-Rohrabwicklung bietet den schnellen Überblick über die Beschaffenheit des Rohres mit exakter Vermessung von Flächenschäden und Rissen!



Rückraum

RCA-Systeme in Edelstahl mit vollautomatischer Kabeltrommel für das Satellitensystem, teleskopierbarer Schwenkarm an der Kabeltrommel ELKA 600, elektrische Abwickelhilfe. Drucklufteinheit für Kampac-Muffenprüfsystem und Quick-Lock V4A-Liner (Option).

SAT-STAR Satellitensystem zur Untersuchung von Haupt- und Hausanschlussleitungen in einem Arbeitsgang vom Hauptkanal aus.

Easy Pan Software zur 3D-Kanalinspektion



Standardkoaxialleitung zur Videoübertragung mit vollständiger Kompatibilität zu allen digitalen Rausch TV-Inspektionsanlagen.

- > Kostengünstige Alternative zu den sich derzeit am Markt befindlichen Systemen.
- > Robuster Aufbau.
- > Konventionelle Kamerakabel können beibehalten werden.
- > Kanalbefahrungen bis zu 1500 m pro Tag.

Koffieranlagen

ECO-STAR

Koffereinheit für den Einsatz lenkbarer Kamerafahrwagen ab DN 100 mit LCD-Monitor, Fahrzeug- und Kamerasteuerung über Joystick, automatische Beleuchtungsregelung. Betrieb elektrischer Kabeltrommeln wie z.B. der Quadro mit maximal 300 m Kabel oder der alpha motion mit maximal 170 m Kabel. Alternativ auch mit der manuellen Trommel alpha und maximal 170 m Kamerakabel. Ausbaubar zur Fahrzeugversion bis hin zum SAT-STAR Satellitensystem.



KS 60 PIN

Steckbare Kreis-Schwenkkopfkamera (Ø 60 mm) auf alpha Haspel mit bis zu 60 m Schiebekabel. Einsatz ab DN 100. Motorische Waagrechtstellung der Kamera und Ortungssystem als Option. Bogengängigkeit 90° ab DN 100. Durch Ergänzung mit einem PIN als Führungseinheit können weitere Abzweiger vom Hausanschluss aus untersucht werden. Die KS 60 PIN ist somit lenkbar! Auch in Verbindung mit dem SAT-STAR Satellitensystem einsetzbar.



SAT 45 H

Steckbare Axialsichtkamera mit permanent lage-richtigem Bild. Alpha Haspel mit LCD Monitor. Einsatzbereich DN 50 - DN 200. Maximale Länge des Schiebekabels 60 m. Ortungssystem als Option. Elektrische Weglängenmessung und Anschlussmöglichkeit für externe Geräte wie z.B. eines Videorekorders.

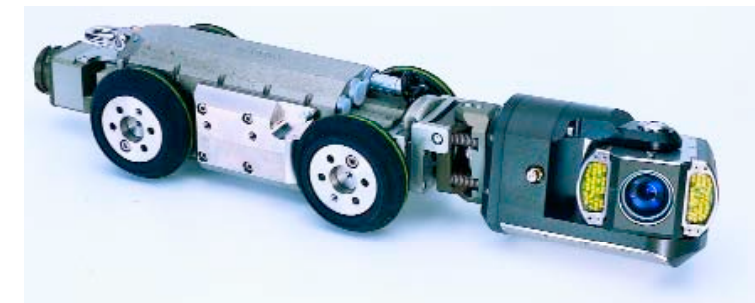


Fahrwagen und Kameras



L 100/2 P mit KS 100 P

Lenkbarer Kamerafahrzeug und Kreis-Schwenkkopfkamera für den Einsatz von DN 100 bis DN 400. Integrierte Drucksensoren zur kontinuierlichen Innendrucküberwachung. Kombierter Raupen-/Radantrieb. Raupenantrieb von DN 100 – DN 125, darüber hinaus Radantrieb.



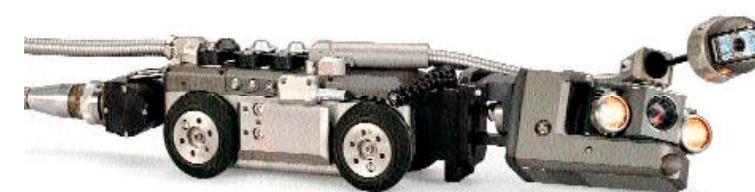
L 150/2 P mit KS 150 ZP

Lenkbarer Kamerafahrzeug für den Einsatz von DN 150 – DN 1000. Kreis- und Schwenkkopfkamera mit 2 x 35 Stück LED-Beleuchtung (3,6 V / 20 mA) und 10-fach Zoom. 2 x 40 W Zusatzbeleuchtung als Option. Integrierte Drucksensoren zur kontinuierlichen Innendrucküberwachung.



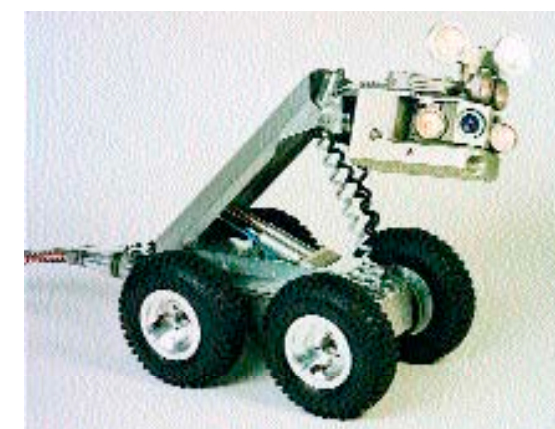
Scan Cam

Kreis- und Schwenkkopfkamera zur optischen Rohr- und Kanaluntersuchung ab DN 150. Durchmesserbestimmungen und Deformationsmessungen ab DN 200. 3D-Darstellung der vermessenen Kanalhaltung. Messgenauigkeit ≤ 1% vom Nenndurchmesser. Integrierte Drucksensoren zur kontinuierlichen Innendrucküberwachung. LED-Beleuchtung, Zusatzbeleuchtung 2 x 40 W.



SAT 200 P mit SK 200 ZP

Satellitenfahrzeug SAT 200 P und Kreis-Schwenkkopfkamera SK 200 ZP mit 10-fach Zoom zur Hausanschlussuntersuchung mit KS 60 PIN ab DN 100 in einem Arbeitsgang vom Hauptkanal aus. Einsatzbereich DN 200 – DN 1200 sowie in Eiprofilen ab DN 200/300. Integrierte Drucksensoren zur kontinuierlichen Innendrucküberwachung. Motorische Waagrechtstellung und integriertes Ortungssystem für die KS 60 PIN als Option.



L 500/2 HP mit KS 200 ZP

Lenkbarer Kamerafahrzeug mit elektrischem Hubgetriebe für den Einsatz von DN 200 – DN 1600. Kreis-Schwenkkopfkamera KS 200 ZP mit 10-fach Zoom, Autofokus, manuellem Fokus und automatischer Blendenregulierung. Integrierte Drucksensoren zur kontinuierlichen Innendrucküberwachung. Abbildung mit schwenkbarer Zusatzbeleuchtung und Ballonrädern für den Einsatz ab DN 400.

Ab DN 100 sind Kamerafahrwagen sowie Kreis- und Schwenkkopfsysteme in Verbindung mit den digitalen TV-Systemen optional in Ex-Schutz Version lieferbar. Alle Fahrzeugen verfügen über einen C-Stecker mit Kardangelenk. Die Kameras verfügen über ein Klappgelenk. Für spezielle Rohrmaterialien stehen z.B. Steinzeugräder zur Verfügung.